

CONVOCATORIA 2024-2025
EDUCACIÓN RESPONSABLE

Sé el cambio que quieres ver en tu comunidad educativa

Un programa de la Fundación Botín dirigido a centros educativos para promover una **educación emocional, social y creativa** a través de un plan de formación y acompañamiento, con recursos didácticos para el aula y las familias



CON LA COLABORACIÓN DE:

Educación Responsable es para ti si:

✓ Te preocupa el **bienestar** del alumnado, de la comunidad docente y de las familias.

✓ Quieres que tu alumnado tenga las **herramientas emocionales** que va a necesitar para tener **éxito** en el presente y futuro.

✓ Te gustaría **mejorar las relaciones** entre los miembros de la comunidad educativa y promover un **clima de aula afectivo y seguro**.

✓ Te apasiona la **innovación educativa** y te gustaría **visibilizar las buenas prácticas** que tienen lugar en tu centro.

Consíguelo a través de...

★ Un **PLAN DE FORMACIÓN** a tres años, para todo el claustro, en desarrollo afectivo, social y creativo.

★ **RECURSOS EDUCATIVOS** en abierto diseñados para las distintas edades (de 3 a 16 años) y áreas curriculares, vinculados a las artes y las metodologías activas y flexibles a la realidad de cada aula.

★ **ACOMPañAMIENTO** para compartir inquietudes y visibilizar las buenas prácticas en tu centro educativo.

La OCDE ha destacado la importancia del **bienestar emocional** en el **rendimiento académico**. Según el Informe PISA 2022, el bienestar emocional de los estudiantes está **fuertemente relacionado con su desempeño en matemáticas, lectura y ciencias**.

El 95,7% de los Coordinadores que lideran el programa Educación Responsable en sus centros educativos aprecia **beneficios en las competencias socioemocionales del alumnado**. Según la evaluación psicológica, el autoconocimiento emocional del alumnado mejora un 8%, %, la creatividad un 15%, el retraimiento disminuye un 19,8% y la agresividad hasta un 23%.

SABER MÁS 

La mayor Red internacional de centros donde otro modo de educar es posible

Somos 800 centros educativos en España y 9 países de América Latina haciendo realidad una educación emocional, social y creativa

Queremos formar personas sensibles, creativas, trabajadoras, personas que valoren el esfuerzo. Encontramos en Educación Responsable una ayuda inestimable para desarrollar en las distintas áreas curriculares esta labor de una forma más concreta.

Lola Martínez

CEIP José María de Pereda
ER Cantabria

*Los recursos disponibles son muy variados y **dan seguridad al profesorado** para abordar y trabajar las emociones en el aula, lo que ayuda a mejorar **el bienestar emocional del alumnado**. Esto repercute directamente en su capacidad para **aprender de manera efectiva**.*

Miriam Martínez

CEPA Joaquín Sorolla
ER Madrid

*Educación Responsable ha sido un aporte gigante para nosotros como escuela. **El trasfondo de ER es muy importante no solo para el alumnado sino para esta sociedad.***

Katherine Montiel. Escuela rural República de Chile, Melefquen. ER Chile

*He aprendido a **conocer a mis alumnos**, saber sus interioridades, anhelos, qué les apasiona, **a comprender sus reacciones y saber qué hacer cuando tienen dificultades**. He ido creciendo emocional e intelectualmente y me fascina **ser un ente de cambio**.*

Alma Deli Portillo. Escuela Tranquilino Lagos, El Chinchayote. ER Honduras

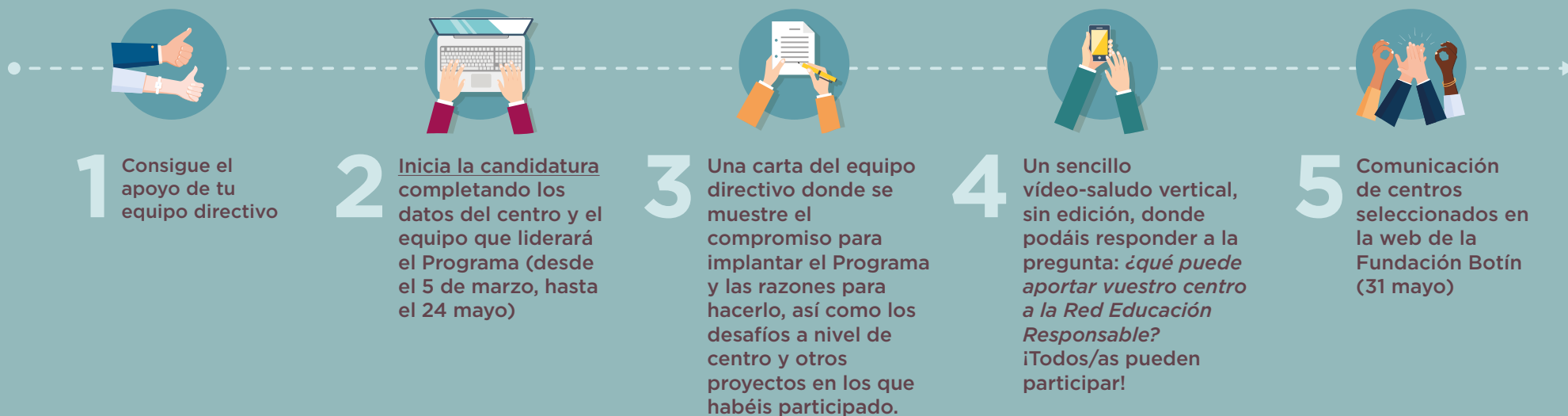
*El terreno en el que se desenvuelve el Programa iguala a los niños y dota a todos de las **herramientas para alcanzar su propio potencial de crecimiento personal** y, como consecuencia, acercarlos al **éxito académico**.*

Diego Gutiérrez del Valle.

CEIP Ramón Pelayo.
ER Cantabria



¡Hagamos realidad una *Educación Responsable!* Súmate al Programa



Valorado en 5.000€, subvencionado por la Fundación Botín (plan de formación, acompañamiento y recursos educativos) con el apoyo de la Consejería de Educación para el proceso de acreditación*.

*Para centros concertados y privados, las tres formaciones presenciales en desarrollo afectivo, social y creativo tienen un coste cada una de 800 euros (IVA incluido) por grupo, que se puede subvencionar por FUNDAE.



Ven a la sesión informativa
Martes 16 de abril, 17.00 h (online)
¡INSCRÍBETE!

